

なぜ

グループホームなのか？

「今まで出来ていたことが出来ない!」「わからない事が多くなって来た!」等、加齢に伴って認知症的な症状がよくなるに伴い、ご家族を含め不安で過ごす事が多かったのではないのでしょうか。

グループホームは、9名以下の認知症の方が共同で生活し、自尊心を損なう事のない様に専門の職員が互助の功的に関り、以前の生活を自分自身のペースで穏やかに過ごして頂けることを目的とした施設です。

少人数制だからできること!

日常生活としては、今までと変わらない、その方の生活に近い日常生活(掃除、洗濯、料理、買物等)を可能な限り自助努力していただけるよう自立支援を図っています。家事については、皆様の知恵袋を披露していただき職員が教えてもらいながら、家族のように助け合い、時にはわがままを言い合いながら生活しています。

又、社会的な繋がりも維持していただけるよう、他の入居者さんや職員との団欒では、テレビや新聞を見ながら、社会的な話題を通して、社会との隔絶を防止するように心がけています。

他に、ご家族も参加していただける行事などを毎月のように催し、時には行楽地へ出かけ、外食やお弁当を楽しみます。皆で思い出に残る家庭的な生活を図っています。

このように、1人1人が、ご自宅の生活同様に過ごして頂けるよう、個人のニーズに合わせたケアプランは、少人数制だからこそ実現できる事と思っております。

■ 利用料金について

施設のご利用を希望される方は、お電話でお問い合わせ下さい。

利用料金

居宅介護サービス費用 (基準額)	1日あたり自己負担分 (医療連携加算含む)
要支援2	831円
要介護度1	831円
要介護度2	848円
要介護度3	865円
要介護度4	882円
要介護度5	900円

★認知症対応型共同生活介護基本料金

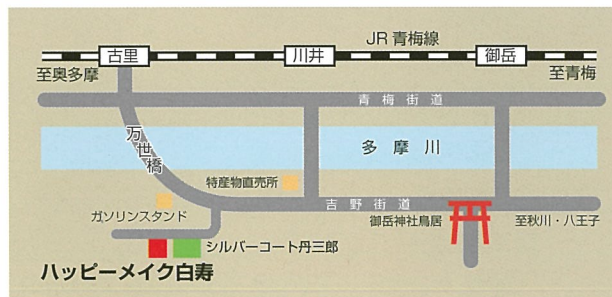
食 材 料 費	36,000円
居 住 費	60,000円
光 熱 水 費	20,000円
共 益 費	3,000円
計	119,000円

★実費負担分

■ 交通アクセス

ハッピーメイク白寿まではお車が便利です。

最寄り駅のJR青梅線、古里駅、川井駅からはバス、タクシーをご利用下さい。



高齢者グループホーム ハッピーメイク白寿

〒198-0014
東京都西多摩郡奥多摩町丹三郎55番地
TEL **0428-85-1351**
FAX 0428-85-1352



社会福祉法人 青梅白寿会

高齢者グループホーム ハッピーメイク白寿

すべてのものに感謝する心を持ちこ



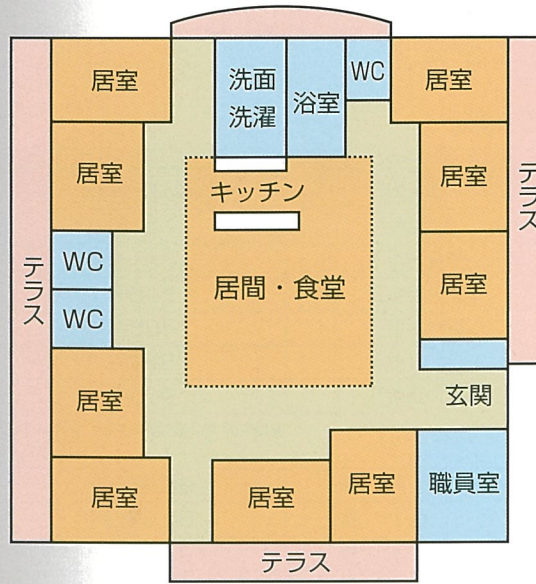
キッチン



食堂



お庭



朝の気持ちの良い光を
 広々としたテラスで
 過ごすことができます。



施設の概要 (2007年10月1日 開設)

- 定員
 - 1ユニット 定員 9名
- 従業者数
 - 管理者 1名
 - 生活相談員 1名
 - 介護支援専門員 1名
 - 計画作成担当者 1名
 - 介護職員 4名
- 部屋数
 - 個室 9室
- 協力医療機関
 - 多摩リハビリテーション病院

ハッピーメイク白寿では1ユニット9名の入居者の皆さんが毎日、元気に暮らしています。日課のお散歩やお買い物、季節行事など、地域の方々とのコミュニケーションを大切にしながら楽しんでいます。

スタッフも入居者の皆さんの家族の一員として安らげる様、心掛けています。一年を通して、様々なイベントも盛りだくさん！豊かな生活を過ごしていただいております。

一日の流れ

- 7:00 起床・朝食
- 8:00 掃除・洗濯・散歩・買い物
- 12:00 昼食
- 13:00 リクリエーション・昼寝・入浴・散歩
- 18:00 夕食

年間イベント

- 1月・お正月
- 5月・青葉祭
- 7月・七夕祭り
- 8月・納涼祭
- 9月・敬老祝賀祭
- 11月・紅葉狩り
- 12月・クリスマス・忘年会

※このほか多数、季節に応じて行っています。